

Concorso pubblico – Specialista Urbanista – Categoria D1 – Prova teorico pratica
Traccia - 1

ES

Il candidato dovrà redigere in scala 1:1.000 la planimetria di progetto del Piano di Attuazione dell'area contornata in rosso nell'allegata planimetria di CTR, avente superficie territoriale di mq 66.000 circa, con i seguenti criteri e parametri urbanistici:

- E' ammessa la demolizione totale e/o parziale degli edifici esistenti nell'area.
- La Superficie utile lorda massima consentita, compresa quella degli edifici per i quali il progetto non prevede la demolizione, è la seguente:
 - Mq. 13.000 di Sul residenziale per un massimo di n.130 unità abitative;
 - Mq. 4.000 di Sul Commerciale/direzionale;
 - Mq. 1.000 di Sul per attrezzature amministrative e per pubblici servizi.
- Altezza massima degli edifici Ml.12.50.
- Superficie fondiaria di almeno mq. 3.000 da destinare all'edilizia scolastica per la realizzazione di un Asilo Nido.
- Mq. 6.000 di aree a verde pubblico attrezzato e piazza di quartiere.
- Posti auto pubblici nella quantità ritenuta necessaria.
- Dovrà essere prevista una nuova viabilità di raccordo fra via Flavio Gioia e Viale A. Gramsci.

Per la destinazione commerciale non è ammessa la grande distribuzione e dovrà essere individuata almeno una media struttura con indicata la massima superficie di vendita ammessa.

I sottoservizi di acquedotto, fognatura, gas e energia elettrica sono presenti lungo il tracciato di Viale A. Gramsci e Via A. Vespucci.

L'area non è soggetta a vincoli.

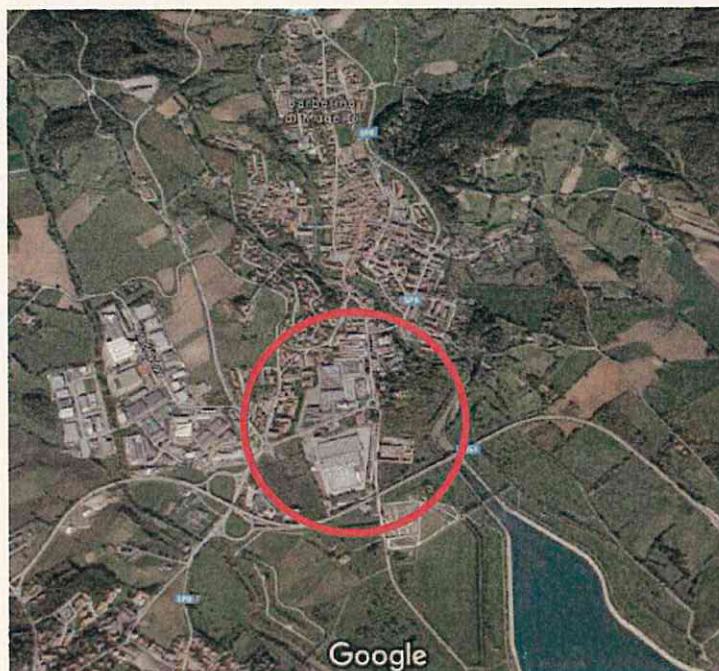
Il candidato ha a disposizione per l'espletamento della prova tre fogli vidimati dalla commissione (due A2 e uno uso protocollo):

Nel primo foglio A2, per una sola facciata, dovrà essere redatta la planimetria di progetto in scala 1:1.000;

Nel secondo foglio A2, per una sola facciata, potranno essere redatti disegni, schizzi e quant'altro ritenuto utile per l'illustrazione del progetto;

Nel foglio uso protocollo, per massimo due facciate, dovrà essere redatta una breve Relazione Tecnica e dovranno essere elencati gli ulteriori elaborati che sarebbero necessari a completare la redazione di un Piano Attuativo da presentare all'esame dell'Amministrazione Comunale.

di



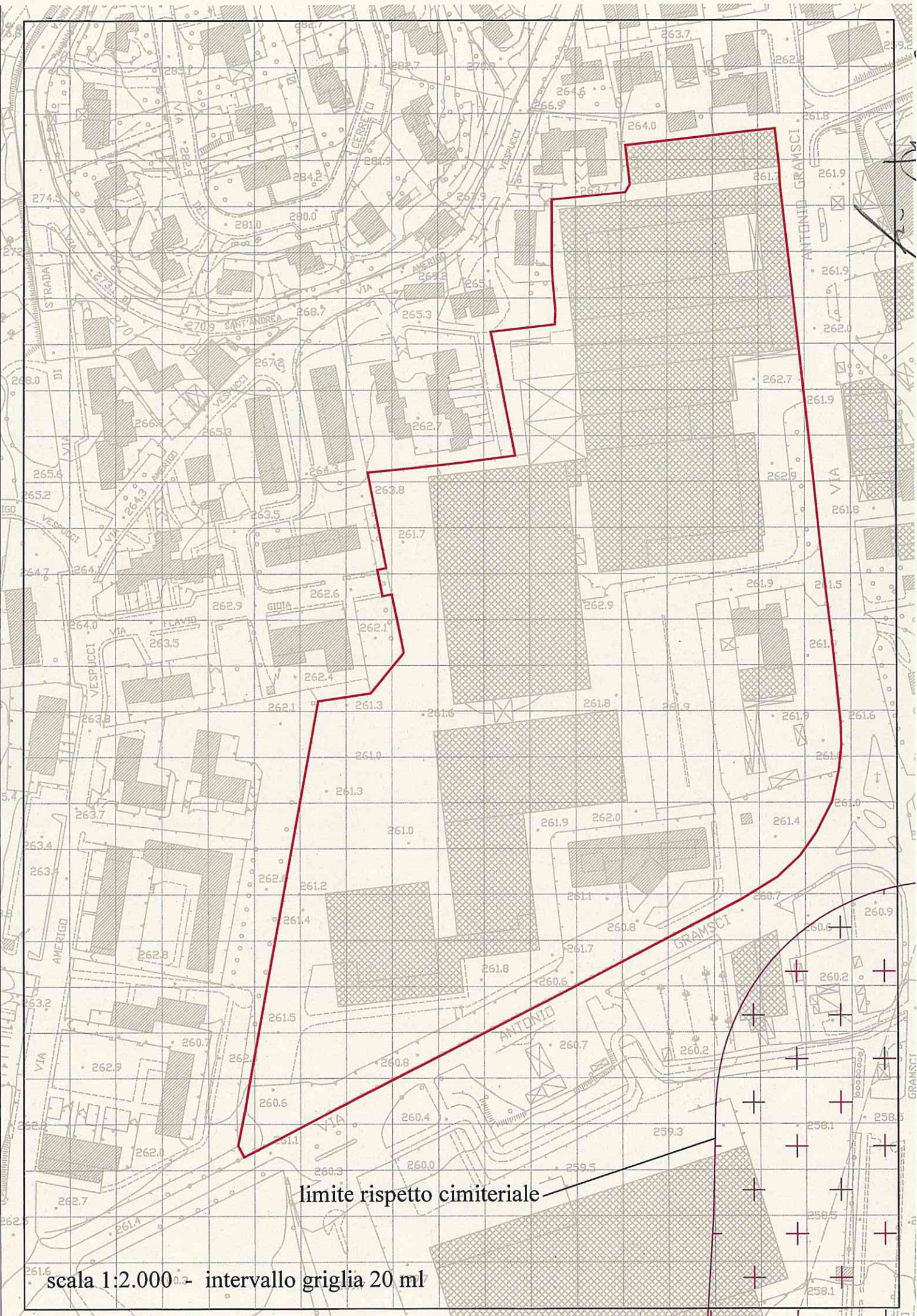


Fotografia 1



Fotografia 2

A. M. P.



limite rispetto cimiteriale

scala 1:2.000 - intervallo griglia 20 ml



Concorso pubblico – Specialista Urbanista – Categoria D1 – Prova teorico pratica
Traccia 2

Il candidato dovrà redigere in scala 1:1.000 la planimetria di progetto del Piano di Attuazione dell'area contornata in rosso nell'allegata planimetria di CTR, avente superficie territoriale di mq 25.000 circa, con i seguenti criteri e parametri urbanistici:

- La Superficie utile lorda massima consentita è la seguente:
 - Mq. 5.000 di Sul residenziale per un massimo di n.50 unità abitative;
 - Mq. 1.000 di Sul Commerciale/direzionale;
- Altezza massima degli edifici Ml. 7,50.
- Superficie fondiaria di almeno mq. 1.500 da destinare all'edilizia scolastica per la realizzazione di un Asilo Nido.
- Almeno mq. 4.000 di aree a verde pubblico attrezzato e piazza di quartiere.
- Posti auto pubblici nella quantità ritenuta necessaria.
- Dovrà essere prevista una nuova viabilità di raccordo fra via della Cooperazione e Via XX Settembre, comprensiva di pista ciclabile.

Dovrà essere individuata almeno una media struttura con indicata la massima superficie di vendita ammessa.

I sottoservizi di acquedotto, fognatura, gas e energia elettrica sono presenti lungo il tracciato di via della Cooperazione, Via XX Settembre e Via del Piano.

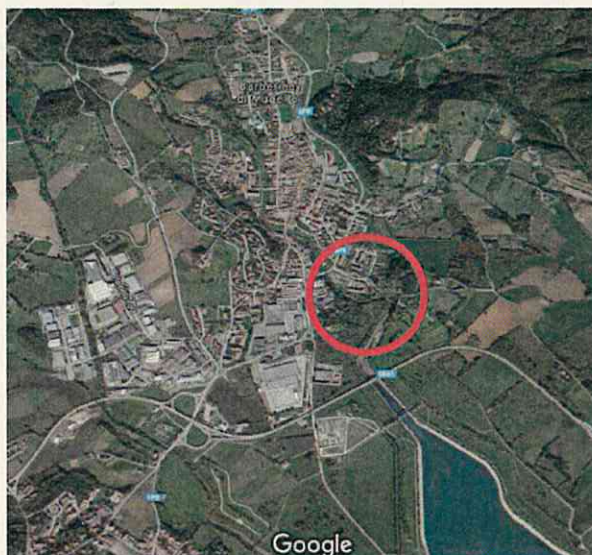
L'area non è soggetta a vincoli.

Il candidato ha a disposizione per l'espletamento della prova tre fogli vidimati dalla commissione (due A2 e uno uso protocollo):

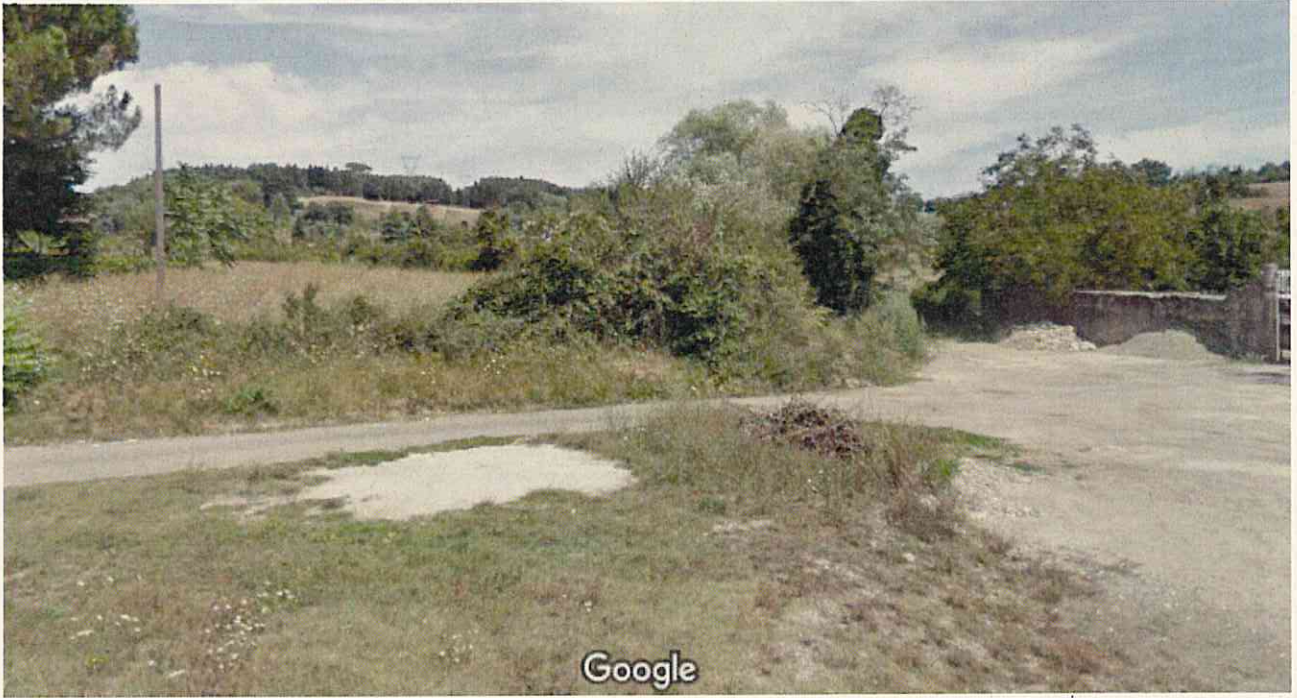
Nel primo foglio A2, per una sola facciata, dovrà essere redatta la planimetria di progetto in scala 1:1.000;

Nel secondo foglio A2, per una sola facciata, potranno essere redatti disegni, schizzi e quant'altro ritenuto utile per l'illustrazione del progetto;

Nel foglio uso protocollo, per massimo due facciate, dovrà essere redatta una breve Relazione Tecnica e dovranno essere elencati gli ulteriori elaborati che sarebbero necessari a completare la redazione di un Piano Attuativo da presentare all'esame dell'Amministrazione comunale.



[Handwritten signature and scribbles in blue ink]



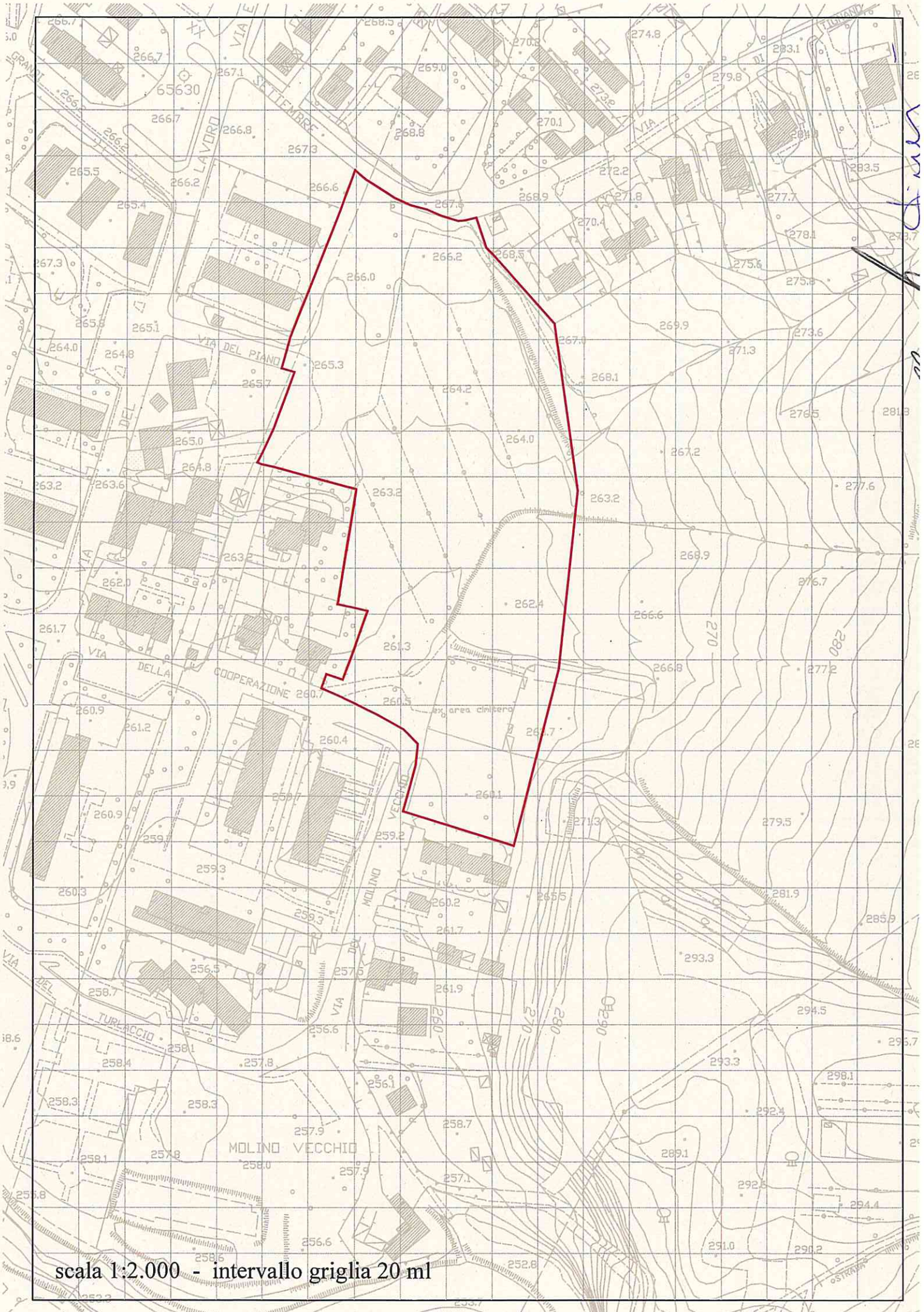
Fotografia 1



Fotografia 2

duy
h. OB





scala 1:2.000 - intervallo griglia 20 ml

Concorso pubblico – Specialista Urbanista – Categoria D1 – Prova teorico pratica
Traccia 3

Il candidato dovrà redigere in scala 1:1.000 la planimetria di progetto del Piano di Attuazione dell'area contornata in rosso nell'allegata planimetria di CTR, avente superficie territoriale di mq 66.000 circa, con i seguenti criteri e parametri urbanistici:

- E' ammessa la demolizione totale e/o parziale degli edifici esistenti nell'area.
- La Superficie utile lorda massima consentita, compresa quella degli edifici per i quali il progetto non prevede la demolizione, è la seguente:
 - Mq. 14.000 di Sul residenziale per un massimo di n.140 unità abitative;
 - Mq. 3.000 di Sul Commerciale/direzionale;
 - Mq. 500 di Sul per attrezzature amministrative e per pubblici servizi.
- Altezza massima degli edifici Ml. 9.50.
- Superficie fondiaria di almeno mq. 3.000 da destinare all'edilizia scolastica per la realizzazione di un Asilo Nido.
- Almeno mq. 2.000 di aree a verde pubblico attrezzato e piazza di quartiere.
- Posti auto pubblici nella quantità ritenuta necessaria.
- Dovrà essere prevista una nuova viabilità di raccordo fra via Erede e Via Garibaldi.
- Dovrà essere previsto un Parco fluviale pubblico lungo il Fiume Stura.

Per la destinazione commerciale non è ammessa la grande distribuzione, dovrà essere individuata almeno una media struttura con indicata la massima superficie di vendita ammessa.

I sottoservizi di acquedotto, fognatura, gas e energia elettrica sono presenti lungo il tracciato di Viale A. Gramsci e Via A. Vespucci.

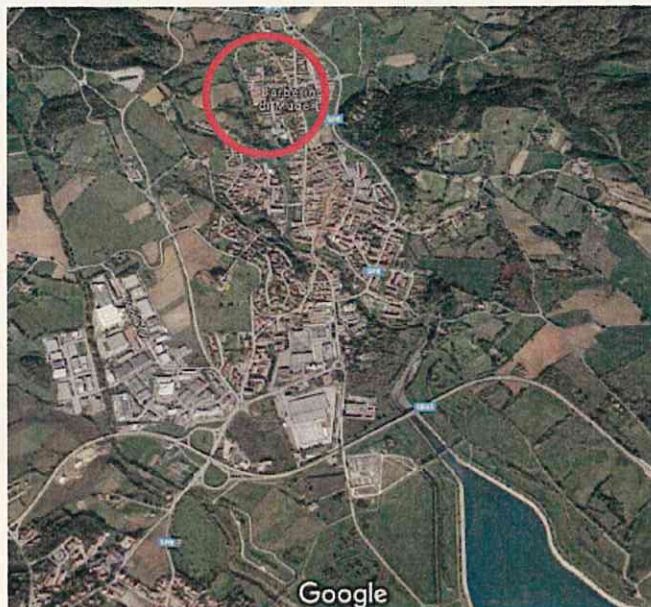
L'area non è soggetta a vincoli.

Il candidato ha a disposizione per l'espletamento della prova tre fogli vidimati dalla commissione (due A2 e uno uso protocollo):

Nel primo foglio A2, per una sola facciata, dovrà essere redatta la planimetria di progetto in scala 1:1.000;

Nel secondo foglio A2, per una sola facciata, potranno essere redatti disegni, schizzi e quant'altro ritenuto utile per l'illustrazione del progetto;

Nel foglio uso protocollo, per massimo due facciate, dovrà essere redatta una breve Relazione Tecnica e dovranno essere elencati gli ulteriori elaborati che sarebbero necessari a completare la redazione di un Piano Attuativo da presentare all'esame dell'Amministrazione comunale.



fr. OB Shue

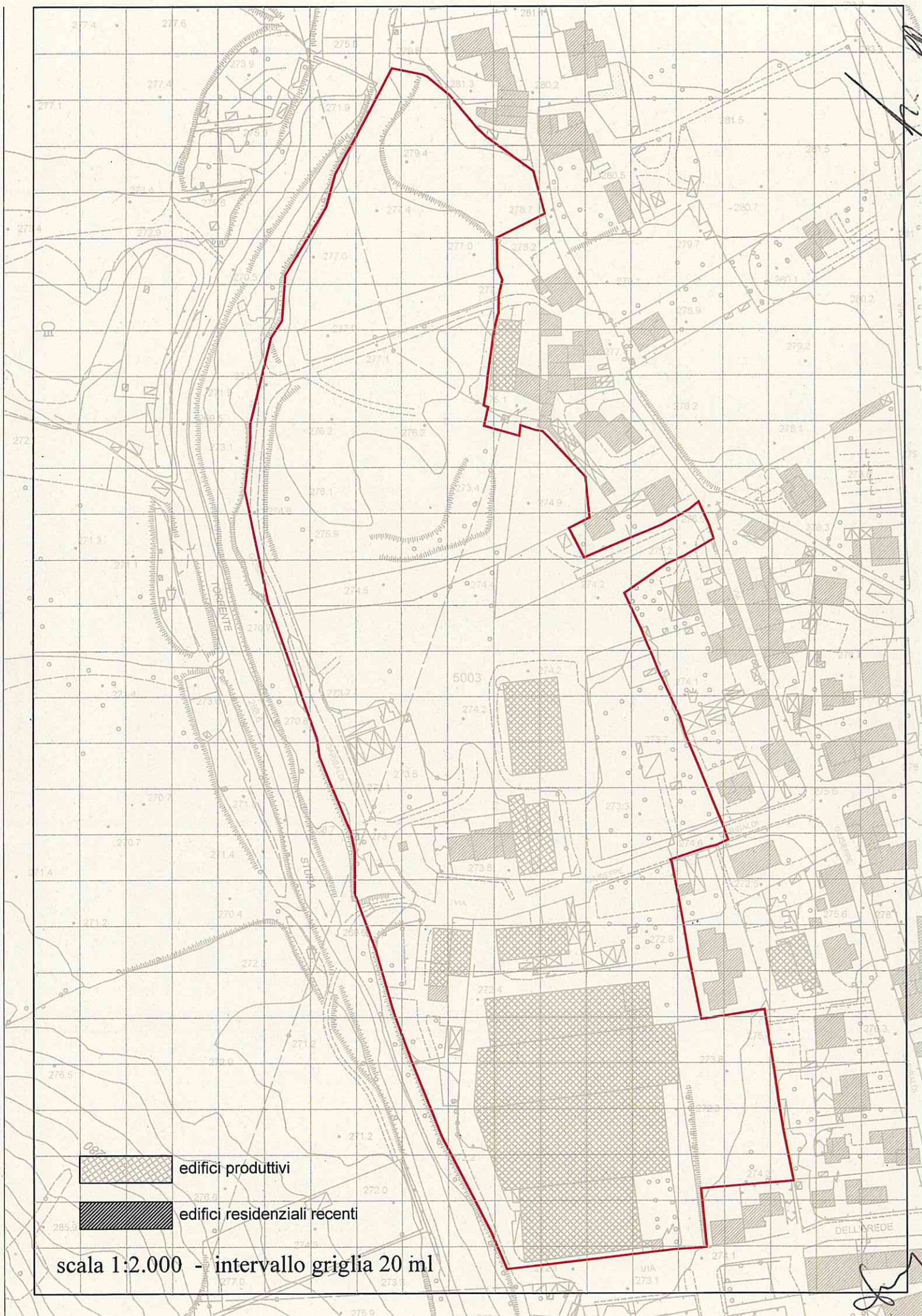


Fotografia 1



h-
Fotografia 2

ky



edifici produttivi



edifici residenziali recenti

scala 1:2.000 - intervallo griglia 20 ml



