

CER MUGELLO: COSA È?



Comunità con obiettivi ecologici, economici, sociali, promossa dai Comuni della Unione del Mugello per tutti i cittadini e aziende e associazioni locali. **Comunità Energetica Rinnovabile (CER)** costituita il 17 ottobre 2025 in forma di Associazione, aperta alla partecipazione attiva di tutti i consumatori o produttori di energia elettrica.

L'obiettivo principale delle CER è quello di aumentare l'autonomia energetica locale, la comunità del Mugello deve cercare di produrre da sola quanta più energia possibile e scambiarla tra i membri della comunità. **"Energia condivisa"** è la parola chiave delle CER per favorire la produzione e l'autoconsumo diffuso di energia pulita garantendo ai membri della comunità locale benefici sia ambientali che economici. La quantità di energia condivisa viene premiata con un **incentivo** economico dato alla CER che provvede a ridistribuirlo ai membri della comunità.

Produrre energia da soli, ovviamente da fonti rinnovabili, aiuta a combattere la **crisi climatica** con vantaggi per tutti i cittadini e le future generazioni.

La federazione di consumatori e produttori di energia porterà anche significativi benefici economici ai partecipanti alla comunità locale.

COMUNI PARTECIPANTI ALLA CER MUGELLO:

Barberino di Mugello, Borgo San Lorenzo, Dicomano, Firenzuola, Marradi, Scarperia e S. Piero, Vicchio, Vaglia



UNISCITI ANCHE TU!

cermugello@gmail.com

<https://www.uc-mugello.fi.it/cer-mugello>

CHI PUÒ PARTECIPARE:

1 Chiunque è titolare di una bolletta elettrica, ovvero titolare di un POD cioè di un punto di connessione alla rete elettrica pubblica nazionale; possono partecipare semplici consumatori o produttori di energia elettrica. Gli impianti devono essere allacciati alla rete dopo il 17 ottobre 2025, data di creazione della CER Mugello

COSA SI DEVE FARE:

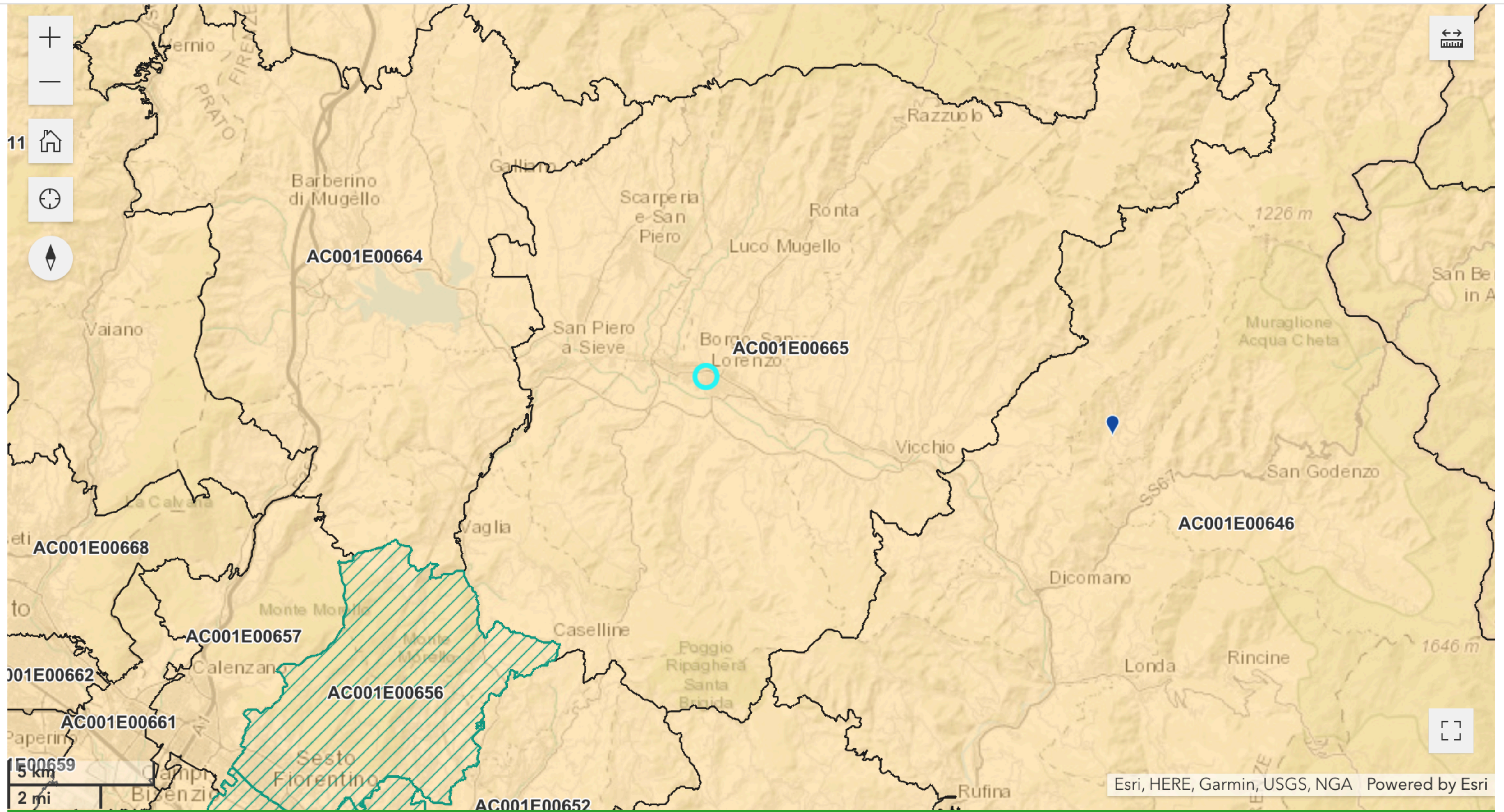
2 Niente...! Non si deve cambiare fornitore di energia, non si deve cambiare attacco elettrico, non si tocca il contratto di vendita dell'energia eventualmente in essere da parte di un produttore

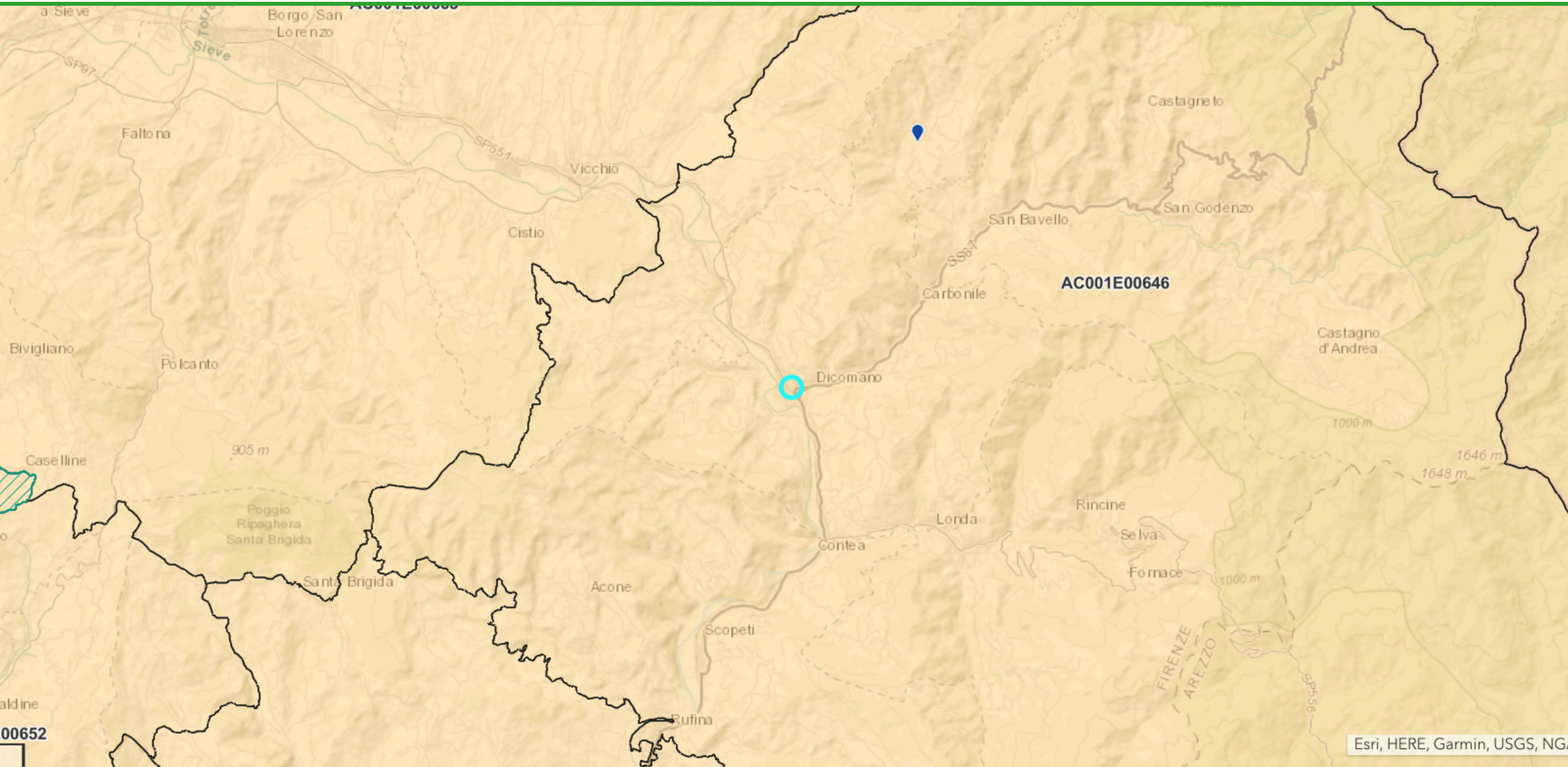
QUANTO COSTA:

3 Si paga solamente una quota di entrata la prima volta (10 euro per individui, 100 euro per aziende) poi i costi di gestione sono dedotti da una parte degli incentivi generati dalla CER

VANTAGGI:

- 4
- **Ambientali:** più energia produciamo da fonti rinnovabili, più inquinamento risparmiamo nell'aria e nell'acqua di tutti
 - **Economici:** oltre ai vantaggi di chi mette l'impianto proprio per autoconsumo diretto, la CER riceve gli incentivi dal Ministero sulla quantità di energia condivisa che poi ridistribuisce ai membri
 - **Sociali:** la collaborazione tra produttori e consumatori ha una forte valenza sociale, rinforzata dal fatto di generare insieme un incentivo annuale che la comunità può decidere come utilizzare per scopi condivisi



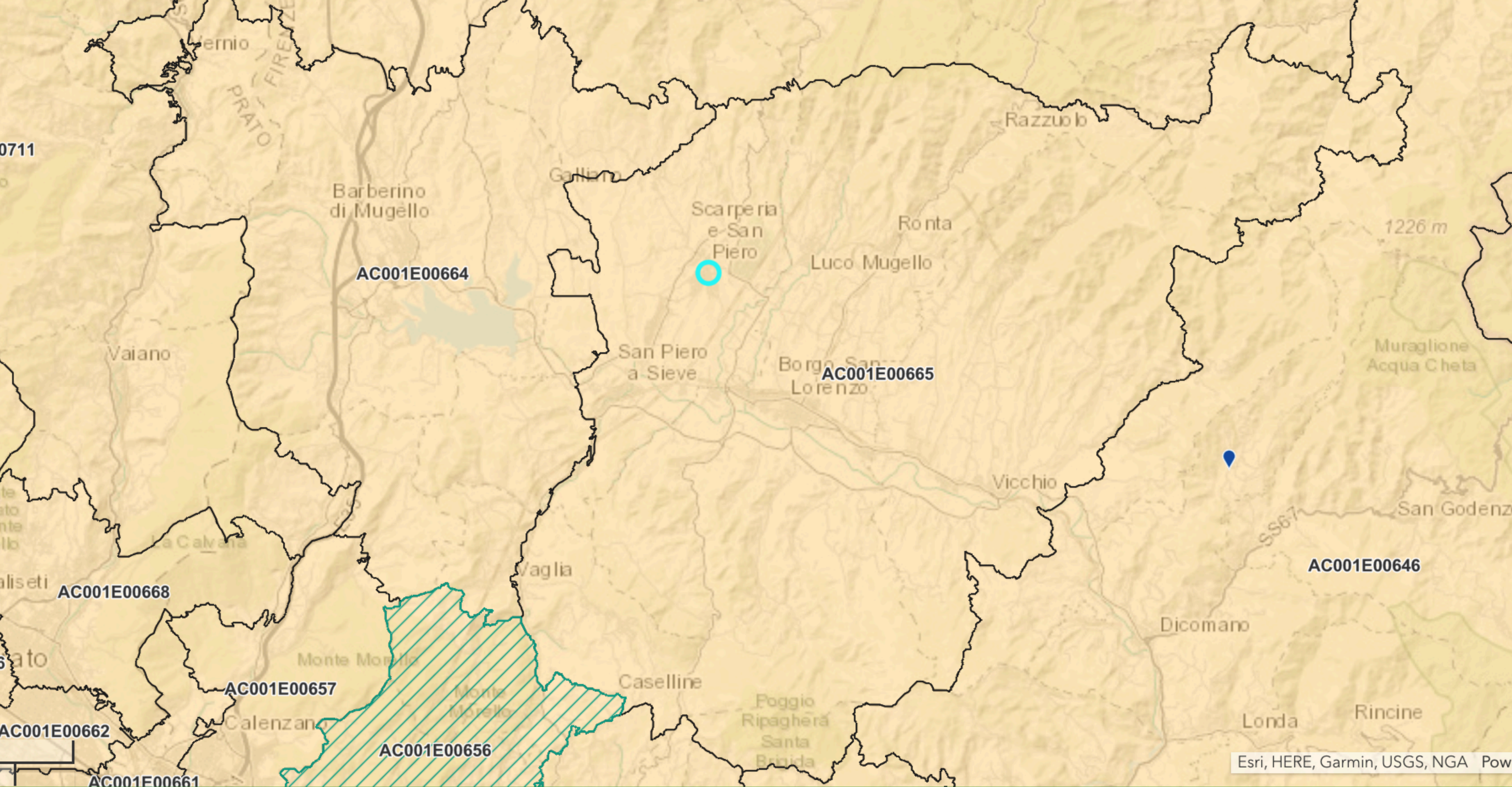


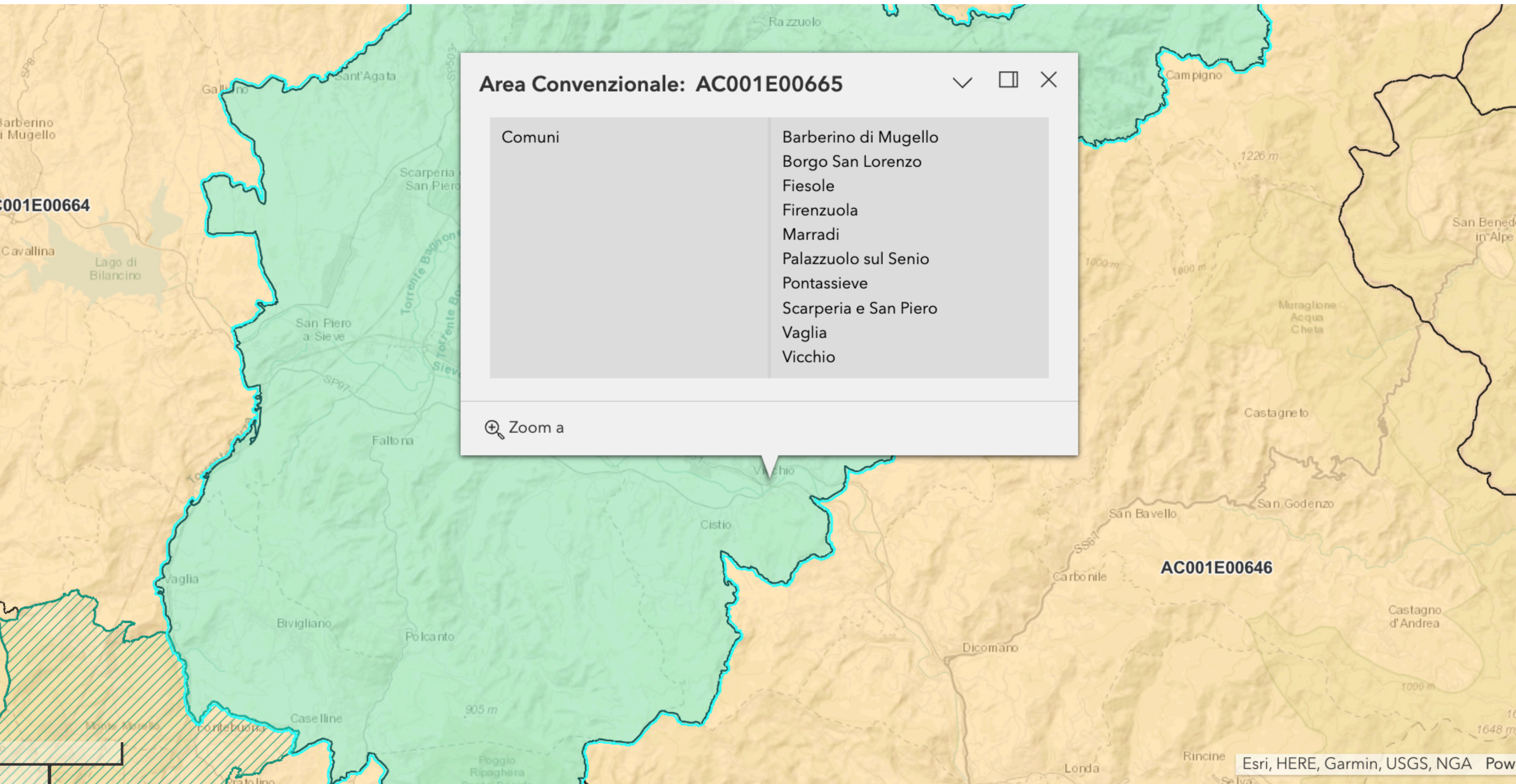


Esri, HERE, Garmin, USGS, N

Associazione Pro IFR

GSE mappa cabine primarie - <https://www.gse.it/servizi-per-te/autoconsumo/mappa-interattiva-delle-cabine-primarie>





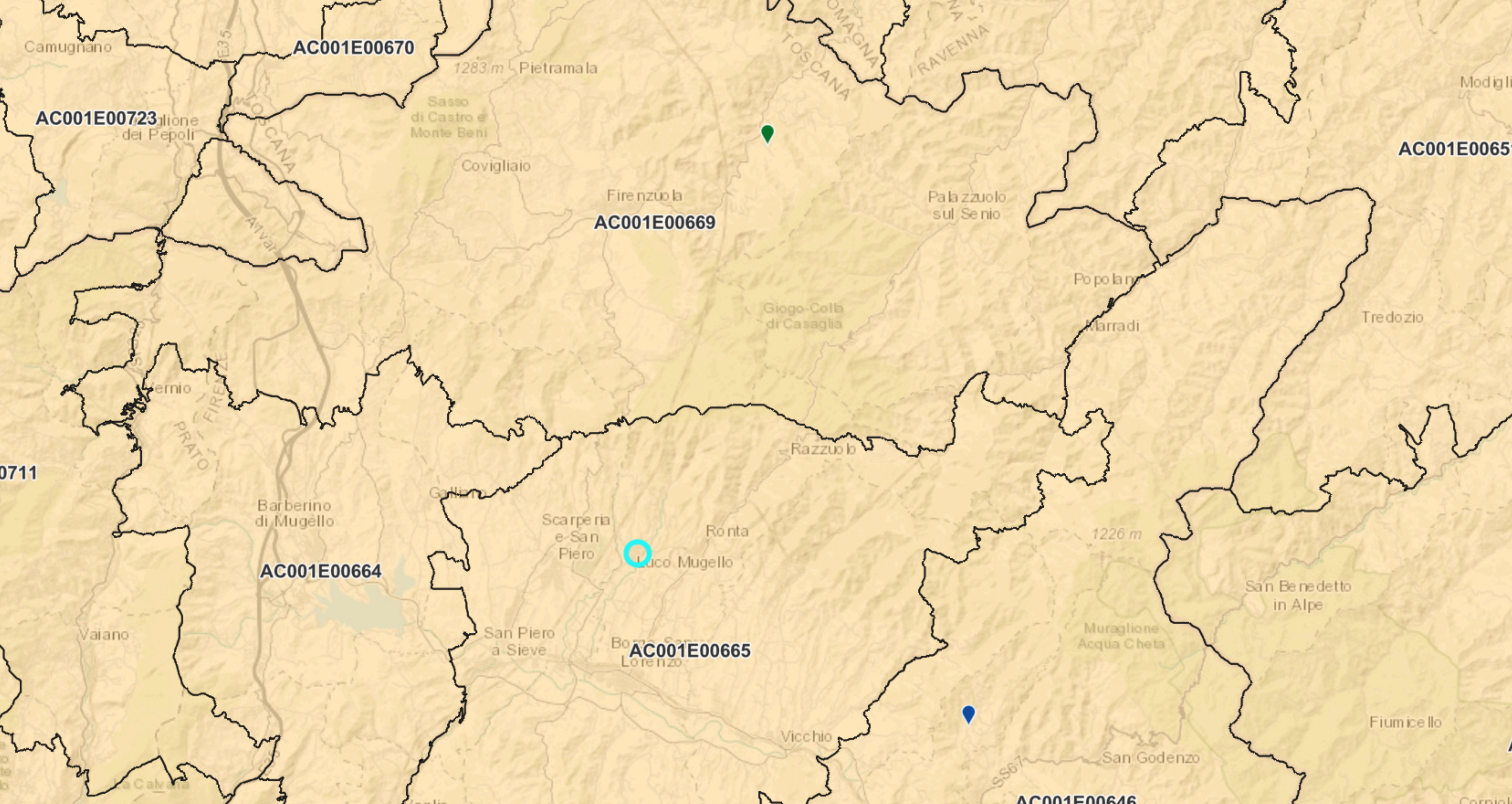
Area Convenzionale: AC001E00665



Comuni

- Barberino di Mugello
- Borgo San Lorenzo
- Fiesole
- Firenzuola
- Marradi
- Palazzuolo sul Senio
- Pontassieve
- Scarperia e San Piero
- Vaglia
- Vicchio

Zoom a



<https://www.uc-mugello.fi.it/cer-mugello>

<https://www.uc-mugello.fi.it/eventi-notizie/energia-e-sostenibilita-la-cer-mugello-unopportunita-concreta>

Costituita il 17 Ottobre 2025

Associazione Riconosciuta

8 Comuni partecipanti

4 cabine primarie 665 - 664 -

Grazie

Maurizio LUNGHY

3351396371

mauriziolunghi66@gmail.com

Associazione no profit Pro CER

Associazione Pro CER