

PROGETTO DI REALIZZAZIONE PUNTO RISTORO E SERVIZI
IGIENICI PRESSO IL CAMPO SPORTIVO COMUNALE BANTI.
PROGETTO ESECUTIVO

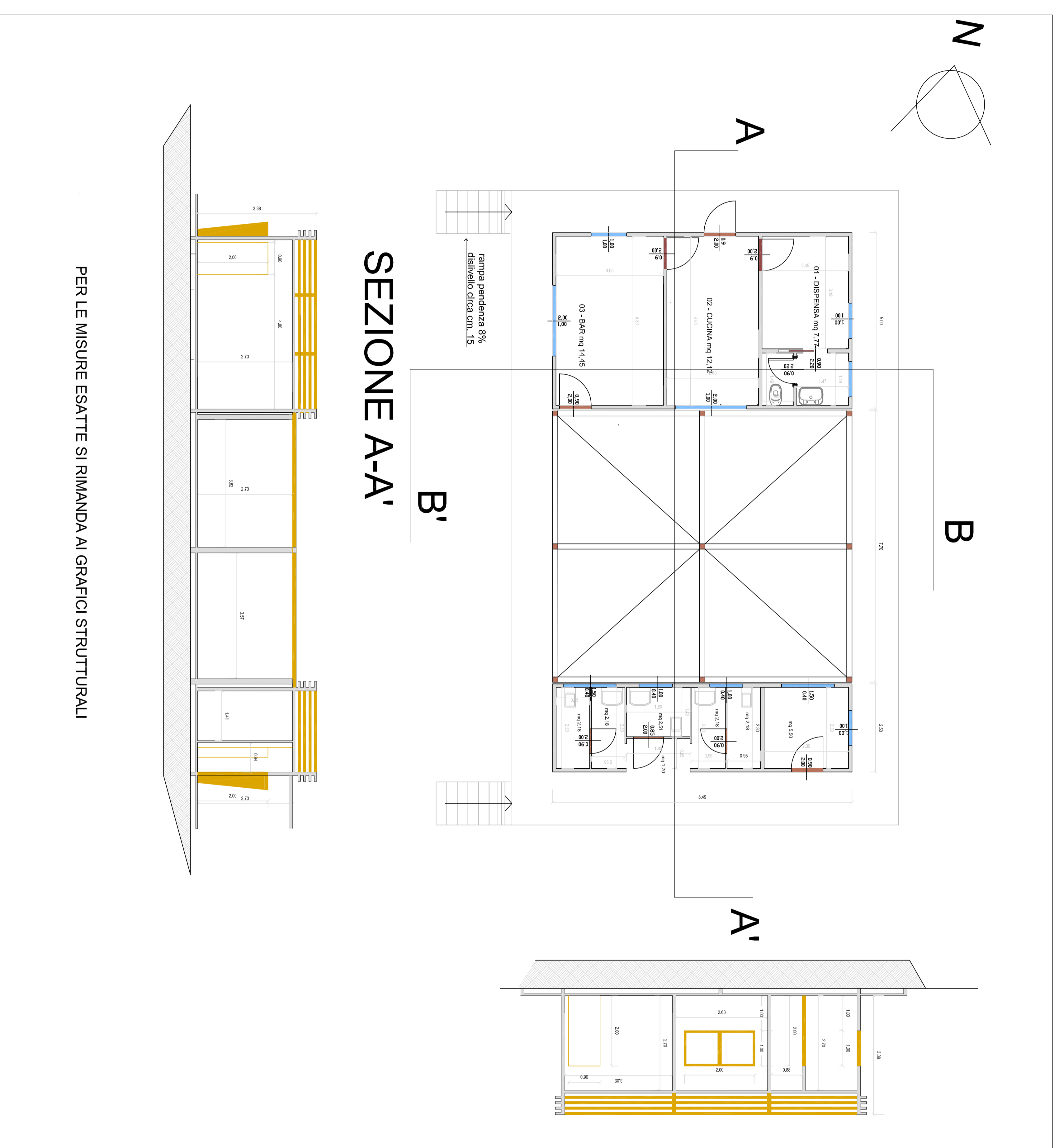
Tavola n° 3.8

Proprietà: COMUNE DI BARBERINO DI MUGELLO

Il R.L.P.: Arch. Alessandro Bernacini
Il progettista architettonico: Arch. Giulia Micali

Oggetto: STATO PROGETTO SEZIONI
STRATIGRAFIE

Data: Dicembre 2017



PER LE MISURE ESATTE SI RIMANDA AI GRAFICI STRUTTURALI

